
2021 : LA RÉFORME DU BACCALAURÉAT GÉNÉRAL

Le baccalauréat 2021 a pour objectif de donner les moyens aux élèves de se projeter vers la réussite dans l'enseignement supérieur. Il repose à la fois sur un contrôle continu et sur des épreuves terminales.

UNE NOUVELLE ORGANISATION

Au lycée général, votre parcours se composera d'[enseignements communs](#), d'[enseignements de spécialité](#) et d'[enseignements optionnels](#).

LES ENSEIGNEMENTS COMMUNS

À raison de **16h** environ par semaine, vous suivrez les [enseignements communs](#) suivants :

- Français (en 1^{ère} seulement)
- Philosophie (en T^{ale} seulement)
- Histoire géographie
- Enseignement moral et civique
- Langues vivantes A et B
- Éducation physique et sportive
- Enseignement scientifique : code, intelligence artificielle, bioéthique, grands enjeux environnementaux

LES ENSEIGNEMENTS DE SPÉCIALITÉ

Pour approfondir les disciplines qui vous intéressent et préparer votre orientation, vous choisirez **3 spécialités** en 1^{ère} et 2 en T^{ale}, soit **12h au total** :

- Arts : histoire des arts, théâtre, arts plastiques, arts du cirque, danse, musique, cinéma-audiovisuel
- Biologie, écologie (dans les lycées agricoles uniquement)
- Histoire géographie, géopolitique et sciences politiques
- Humanités, littérature et philosophie
- Langues, littératures et cultures étrangères et régionales
- Littérature et langues et cultures de l'Antiquité
- Mathématiques
- Numérique et sciences informatiques
- Physique-chimie
- Sciences de la vie et de la Terre
- Sciences de l'ingénieur
- Sciences économiques et sociales.

NB : toutes les spécialités ne sont pas proposées à Monaco (voir la fiche du Baccalauréat à Monaco)

LES ENSEIGNEMENTS OPTIONNELS

Vous aurez également le choix d'un **enseignement optionnel** en 1^{ère} et possiblement 2 en T^{ale}, à raison de 3h par semaine.

L'enseignement Langues et cultures de l'Antiquité peut être choisi en plus.

Dès la 1^{ère} :

- Langue vivante C
- Arts
- Éducation physique et sportive
- Langues et cultures de l'Antiquité

En T^{ale} uniquement :

- Mathématiques expertes
- Mathématiques complémentaires
- Droits et grands enjeux du monde contemporain

LE CONTRÔLE CONTINU

Tout au long de l'année de 1^{ère} et de T^{ale}, un **contrôle continu** comptera pour **40 %** de la note finale.

- 10 % de prise en compte des bulletins de 1^{ère} et de T^{ale} dans l'ensemble des enseignements pour encourager la régularité du travail des élèves.
- 30 % pour des épreuves communes de contrôle continu organisées pendant les années de 1^{ère} de T^{ale} afin de valoriser le travail des lycéens.

LES ÉPREUVES FINALES

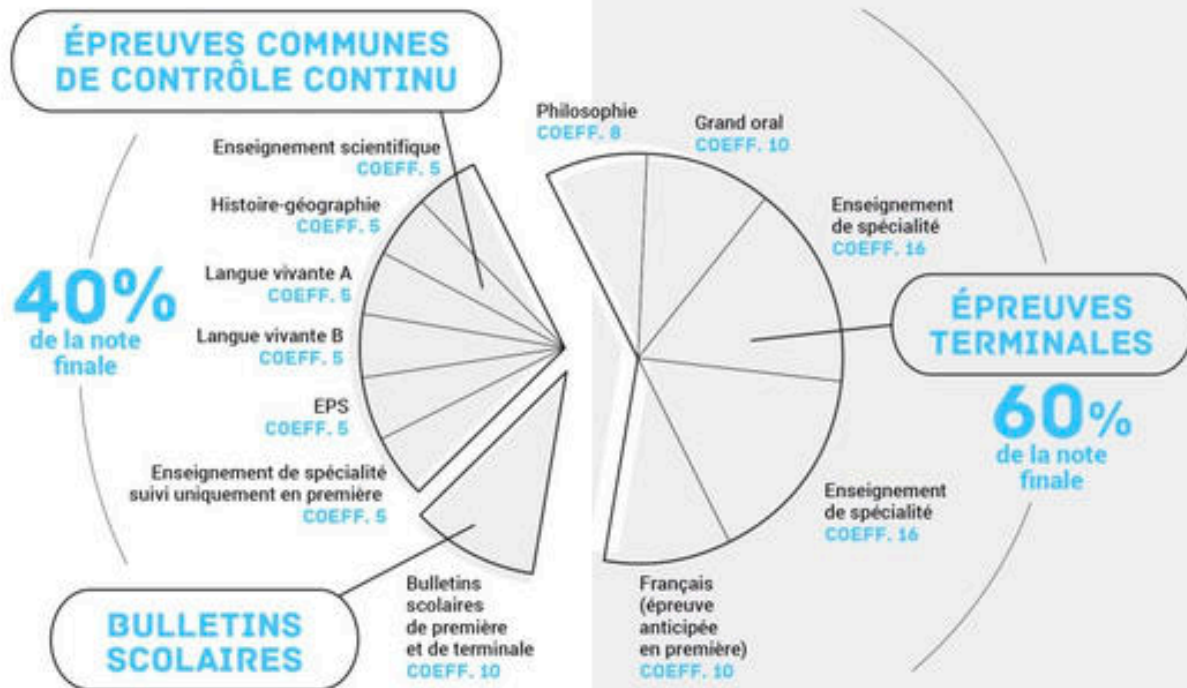
Les **épreuves finales** comptent pour **60 %** de la note finale :

- 1 épreuve anticipée de français en 1^{ère} (écrit et oral)
- 4 épreuves en T^{ale} : 2 épreuves écrites portant sur les spécialités choisies, 1 épreuve écrite de philosophie, 1 épreuve orale de 20 mn reposant sur la présentation d'un projet (préparé en 1^{ère} et T^{ale} et adossé à 1 ou 2 enseignements de spécialité).

Les épreuves de spécialités seront passées au retour des vacances de printemps.

Les épreuves de français en 1^{ère} et de philosophie en T^{ale} auront lieu à la fin du mois de juin afin que toute l'année scolaire soit mise à profit. Il en ira de même pour l'oral de fin de T^{ale}.

LES ÉPREUVES DU NOUVEAU BACCALAURÉAT GÉNÉRAL



Ministère de l'Éducation nationale et de la Jeunesse - Février 2019